

## Mitglied werden bei TD-A TrotzDem-Aktiv e.V.

Liebe Angehörige, Freunde und Interessierte,

unser Verein lebt von und mit seinen Mitgliedern, denn „**SIE**“ sind die Basis.

Als Mitglieder haben Sie die Gelegenheit eigene Ideen einzubringen oder auch einfach nur stille Mitglieder zu sein, die ihre Angehörigen gut betreut wissen möchten.

TD-A hat sich für die Organisationsform „Verein“ entschieden um die Verantwortung von Aktivitäten und Initiativen auf mehrere Schultern verteilen zu können. TD-A TrotzDem-Aktiv e.V. ist Mitglied im Deutschen Paritätischen Wohlfahrtsverband e.V., dem Spitzenverband der eigenständigen Organisationen der Wohlfahrtspflege.

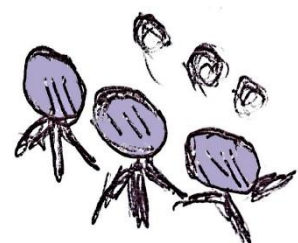
In der jährlich stattfindenden Mitgliederversammlung informiert TD-A e.V. über vergangene und anstehende Projekte sowie Aktivitäten an denen Sie sich beteiligen können.

## Unterstützen Sie uns werden Sie Mitglied bei TD-A TrotzDem-Aktiv e.V.

Für den Vorstand

Matthias Elter

1. Vorsitzender



TD-A TrotzDem-Aktiv e.V.

An der Grünhohl 9  
60437 Frankfurt a. M.

Telefon Tagespflege: 069 95090693  
Telefon Hauswirtsch. Dienst: 069 95090665  
Fax: 069 95090666  
Homepage: [www.trotzdem-aktiv.de](http://www.trotzdem-aktiv.de)

# Beitrittserklärung

Hiermit beantrage ich die Mitgliedschaft im Verein

**TD-A TrotzDem-Aktiv e. V.**

An der Grünhohl 9, 60437 Frankfurt am Main

mit Wirkung vom \_\_\_\_\_

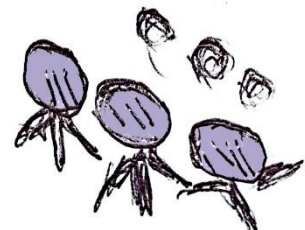
## Mitgliedsdaten

Vorname:	
Nachname:	
Straße:	
Hausnr.:	
PLZ:	Wohnort:
Geburtsdatum:	
Telefon Festnetz:	
Telefon Mobil:	
E-Mail	

Mit meiner Unterschrift erkenne ich die Satzung und die Vereinsordnungen an. Das Merkblatt „Datenschutz“ habe ich erhalten, gelesen und zur Kenntnis genommen. Mit meiner Unterschrift stimme ich dem Inhalt zu.

Ort, Datum: \_\_\_\_\_

Unterschrift: \_\_\_\_\_



TD-A TrotzDem-Aktiv e.V.

An der Grünhohl 9  
60437 Frankfurt a. M.

Telefon Tagespflege: 069 95090693  
Telefon Hauswirtsch. Dienst: 069 95090665  
Fax: 069 95090666  
Homepage: [www.trotzdem-aktiv.de](http://www.trotzdem-aktiv.de)